

# Site de Camprieu St Sauveur

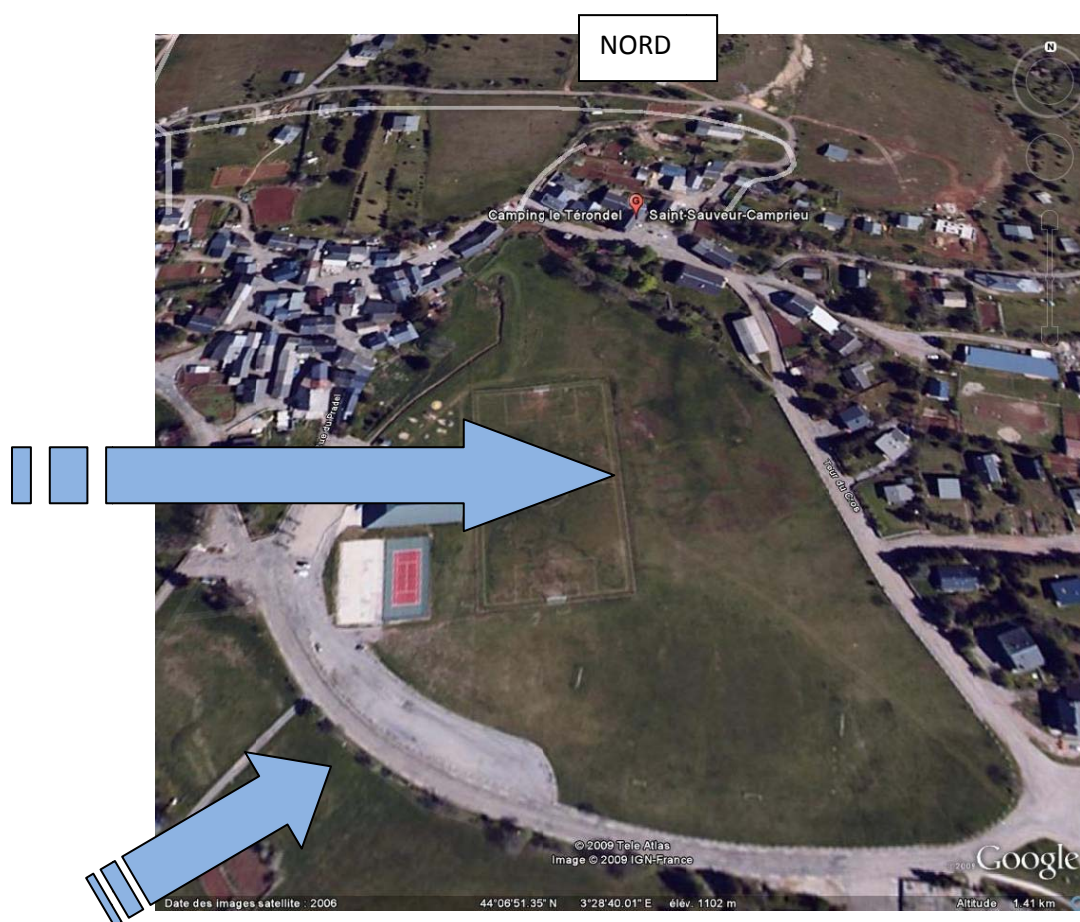
## Recensement des sites potentiels de pratique des activités cerfs-volistes

### Situation

Nom du site	Parc communal	Département	Gard
Positionnement GPS	44°06'51.35 "N 3°28'40.01"E	Situation	90 km nord de Montpellier
adresse	Camprieu St Sauveur	évaluation	5 novembre 2009

### Caractéristiques

Accessibilité	Facile / parking	Orientation	Est/ouest et sud peu perturbée
Handicap	Accès et parking	Lignes électriques	néant
Aérologie	Alimentation 8/10 O et SO	Gestion	Mairie de Camprieu
Nature du sol	Herbe rase et pelouse	environnement	Garrigue et bosquets
Types de pratiques	Monofil	pilotable	Découverte classe 8 sur pentes



### Observations :

Ce site qui accueillera les rencontres d'aérophotographie et le festival du « Bonheur » (rencontres cerfs-volistes et aéolistes) en mars et août 2010 est un site de montagne (2100 m). Un espace entretenu de plus de 4 hectares permet toutes les pratiques cerfs-volistes. Un second espace communal à moins de 50m du cœur du village pourrait recevoir les activités sportives du cerf-volant.

Les élus de la commune sont particulièrement motivés pour accueillir ces activités. Camping, aire de camping car et un gîte familial de 120 lits, permettent d'accueillir les pratiquants cerfs-volistes, les stages de sensibilisation (classes vertes, séjours jeunes, formations fédérales, sorties clubs et sports adaptés).

Une note de 9/10 est attribuée pour le contexte aérologique, l'accueil et la qualité environnementale de ce site